

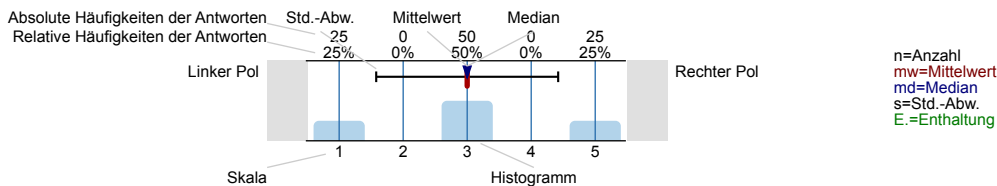
# Dr. Eva-Maria Euchner

Religion und Politik: Spannungsfelder, Kooperation und Konsequenzen (15048)  
Erfasste Fragebögen = 9



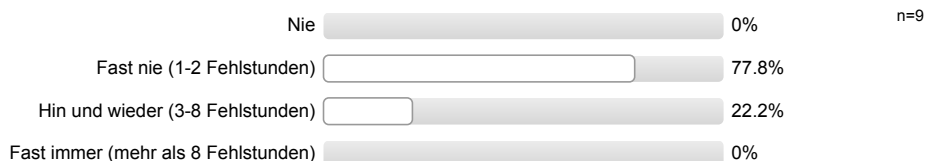
## Legende

Fragetext



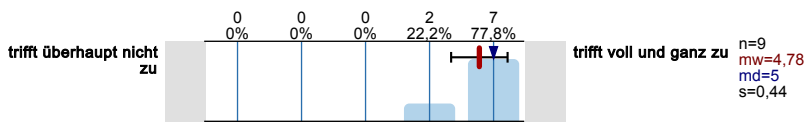
### Teilnahme an der Lehrveranstaltung

Wie oft haben Sie bei dieser Veranstaltung bisher gefehlt?

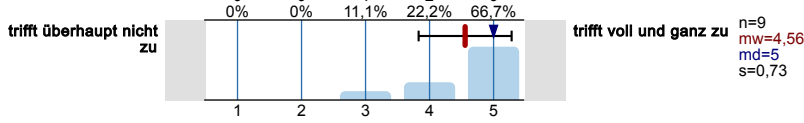


### Die Dozierenden ...

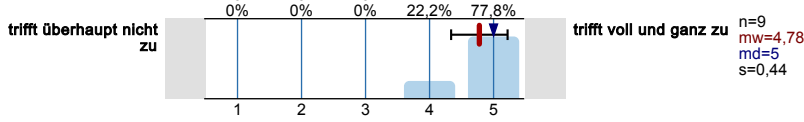
... konnten die Relevanz der Thematik deutlich machen.



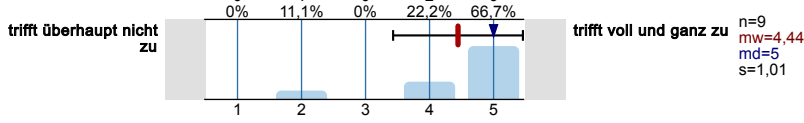
... konnten Kompliziertes verständlich machen.



... gingen angemessen auf Fragen ein.

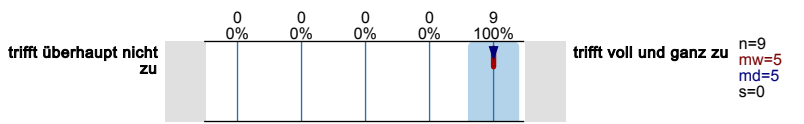


... regten zur kritischen Auseinandersetzung mit den Inhalten der Veranstaltung an.

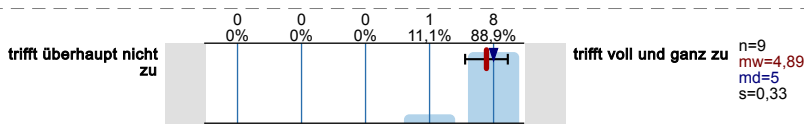


### Beurteilung der Lehrveranstaltung

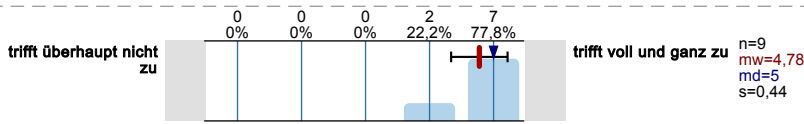
Die Veranstaltung folgte einer nachvollziehbaren Gliederung über das Semester hinweg.



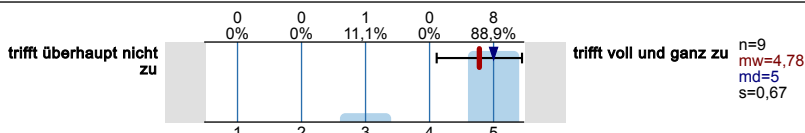
Die in der Lehrveranstaltung zur Verfügung gestellten Materialien (Literatur, Skript, Folien etc.) waren hilfreich bei der Erarbeitung der Thematik.



Die Lernziele der Veranstaltung wurden klar kommuniziert.



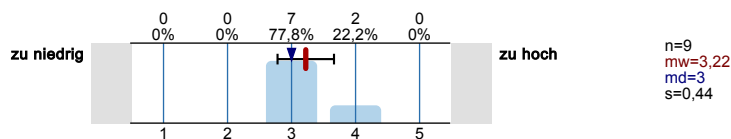
Ich habe das Gefühl, die kommunizierten Lernziele erreicht zu haben.



Aufwand für die Lehrveranstaltung

Der zeitliche Aufwand für die Lehrveranstaltung ist im Hinblick auf die zu erwerbenden ECTS-Punkte ...?

(Hinweis: 1 ECTS-Punkt entspricht etwa 30 Stunden Arbeitsaufwand.)



Gelungene Aspekte der Lehrveranstaltung

Was sollte man beibehalten?

- Anregende Diskussionen
- Bezug zu aktueller Politik.  
Dozentin gibt sich sehr viel Mühe, den Studierenden den Stoff verständlich zu machen.
- Gute Wiederholungen, interessante Fragen zu den Texten
- Thematische Gliederung macht Sinn. Gruppenarbeiten in den Lektionen sind ein gutes Mittel das Engagement zu fördern.

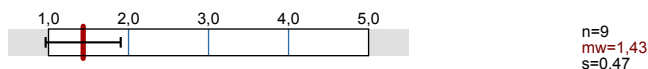
Verbesserungsvorschläge für die Lehrveranstaltung

Was könnte besser gemacht werden?

- Etwas weniger Gruppenübungen
- Kritische Auseinandersetzung mit den Themen und der Literatur. Nicht nur Besprechung der Inhalte in den Lektionen.

Gesamtbeurteilung

Mit welcher Note von 1 ("sehr gut") bis 5 ("mangelhaft") bewerten Sie diese Veranstaltung?

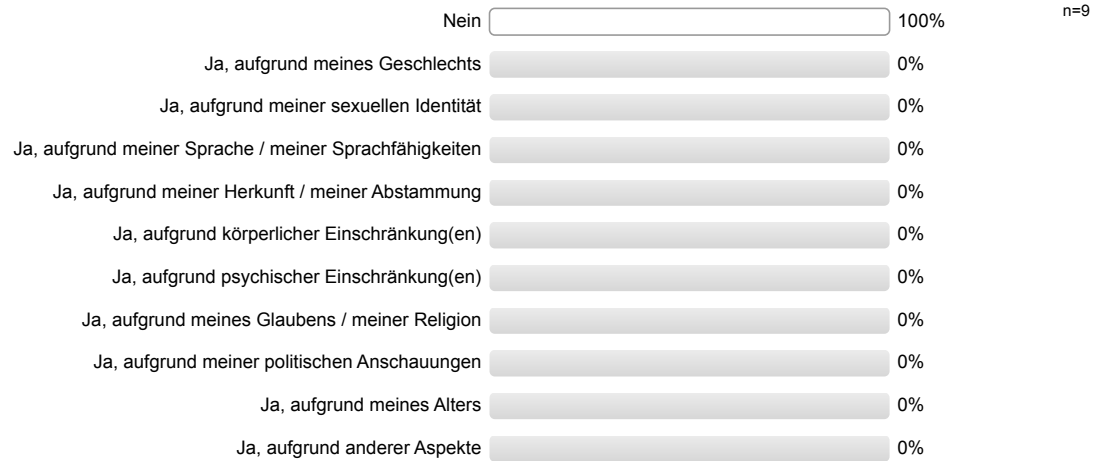


Ich würde die Lehrveranstaltung bei diesen Dozierenden anderen weiterempfehlen.



Benachteiligung

Haben Sie sich in der Veranstaltung benachteiligt gefühlt?  
(Mehrfachantworten möglich)



### Unregelmäßiger Besuch der Lehrveranstaltung

Warum haben Sie die Lehrveranstaltung nur hin und wieder oder nie besucht?  
(Mehrfachantworten möglich)



Aus welchen sonstigen Gründen haben Sie die Lehrveranstaltung nur hin und wieder oder nie besucht?

- 3x wegen Überschneidung mit anderen Veranstaltungen.
- 1x wegen Überschneidung mit Sprechstunde
- 2x wegen prüfungsphase...